

ANIMA MARE

Cuando el nombre se vuelve insuficiente

Agustin Rébora



Anima Mare

Cuando el nombre se vuelve insuficiente

Habitamos un planeta oceánico y, sin embargo, gran parte del mundo submarino permanece fuera de la experiencia cotidiana. Para la mayoría de las personas, el océano continúa siendo un territorio esencialmente mediado por imágenes, relatos o representaciones indirectas: un espacio próximo y, al mismo tiempo, profundamente ajeno.

Es precisamente en esa distancia donde se sitúa ANIMA MARE.

A través de la macrofotografía submarina en clave baja, Agustín Rébora se aparta deliberadamente de la tradición documental asociada a la fotografía de naturaleza. Sus imágenes no buscan identificar especies, describir comportamientos ni producir un inventario visual del mundo marino. Por el contrario, la serie propone una suspensión temporal del reconocimiento.

Mediante encuadres cerrados y el aislamiento de los organismos sobre fondos negros absolutos, las referencias espaciales y taxonómicas desaparecen. Privados de contexto, los sujetos fotografiados dejan progresivamente de afirmarse exclusivamente como especies reconocibles. La atención se desplaza entonces desde el reconocimiento hacia la forma.

Color, textura, geometría y superficie emergen como experiencias visuales autónomas. El organismo permanece allí, pero ya no puede ser comprendido únicamente a través del nombre. Las imágenes habitan un territorio ambiguo donde biología y abstracción, conocimiento y extrañeza, identificación y misterio conviven simultáneamente.

Más que acercar el océano al espectador mediante una representación descriptiva, ANIMA MARE propone una forma distinta de relación con lo vivo. Allí donde las categorías habituales dejan momentáneamente de funcionar, reaparece la posibilidad de una mirada renovada. Cuando el nombre se vuelve insuficiente, el organismo se manifiesta como presencia.

Declaración del Artista

Buceo desde hace más de diez años con una pregunta que todavía no resolví: ¿en qué momento exacto un animal deja de ser reconocible y se vuelve, simplemente, forma?

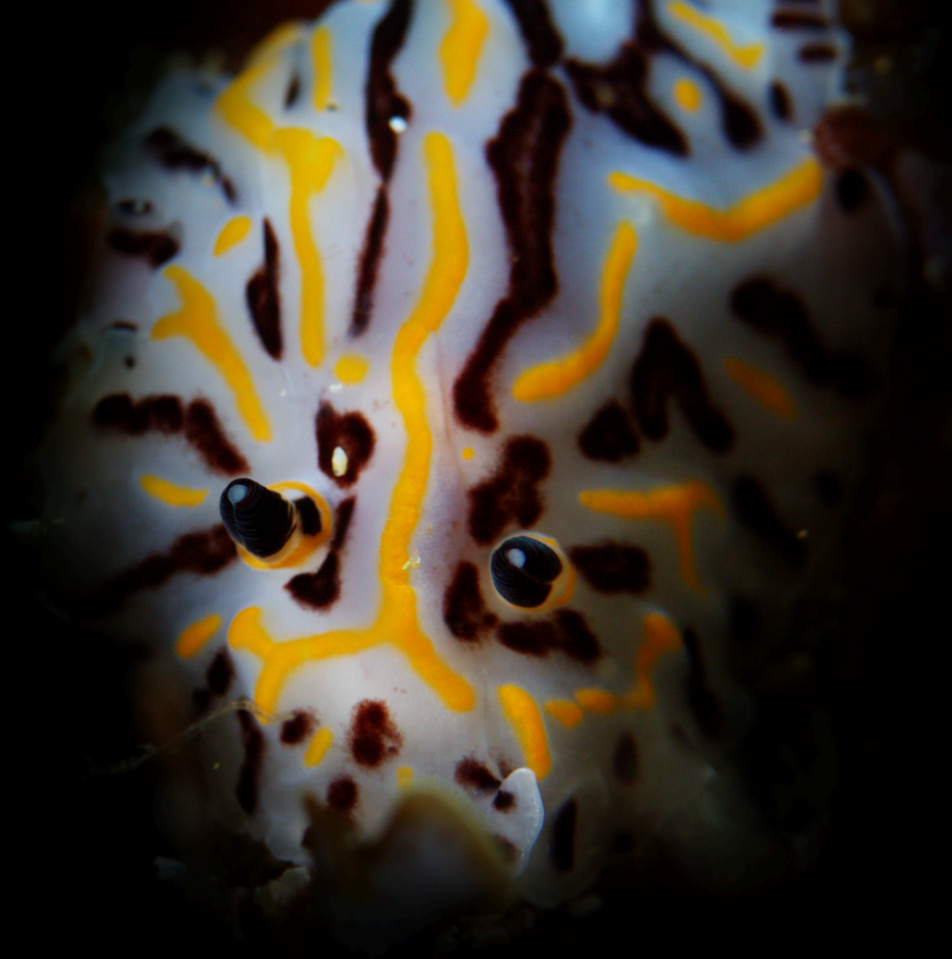
No salgo a buscar especies. Salgo a buscar ese instante.

A veces aparece en la quietud de un ojo —su textura, su brillo, la pupila como una línea negra que atraviesa el color—. Otras veces aparece en el movimiento: un pez que gira y, por un segundo, su piel deja de ser cuerpo para convertirse en patrón, ritmo, geometría.

El encuadre cerrado y el fondo negro absoluto no son un estilo: son la herramienta con la que persigo esa disolución. Cuando las referencias habituales desaparecen, el organismo pierde momentáneamente su nombre. Lo que permanece en la imagen ya no se afirma exclusivamente como especie reconocible, pero tampoco ingresa plenamente en la abstracción. En ese desplazamiento, el organismo comienza a manifestarse como color, textura, geometría y presencia.

Es en ese territorio ambiguo donde se sitúa mi trabajo.

ANIMA MARE reúne diez años de inmersiones realizadas en el Mar Rojo, el Caribe y el Atlántico Norte y Sur. Más que documentar la vida submarina, la serie propone una experiencia perceptiva: suspender, aunque sea por un instante, la necesidad de identificar aquello que vemos y recuperar, frente al mundo vivo, una experiencia de la extrañeza.



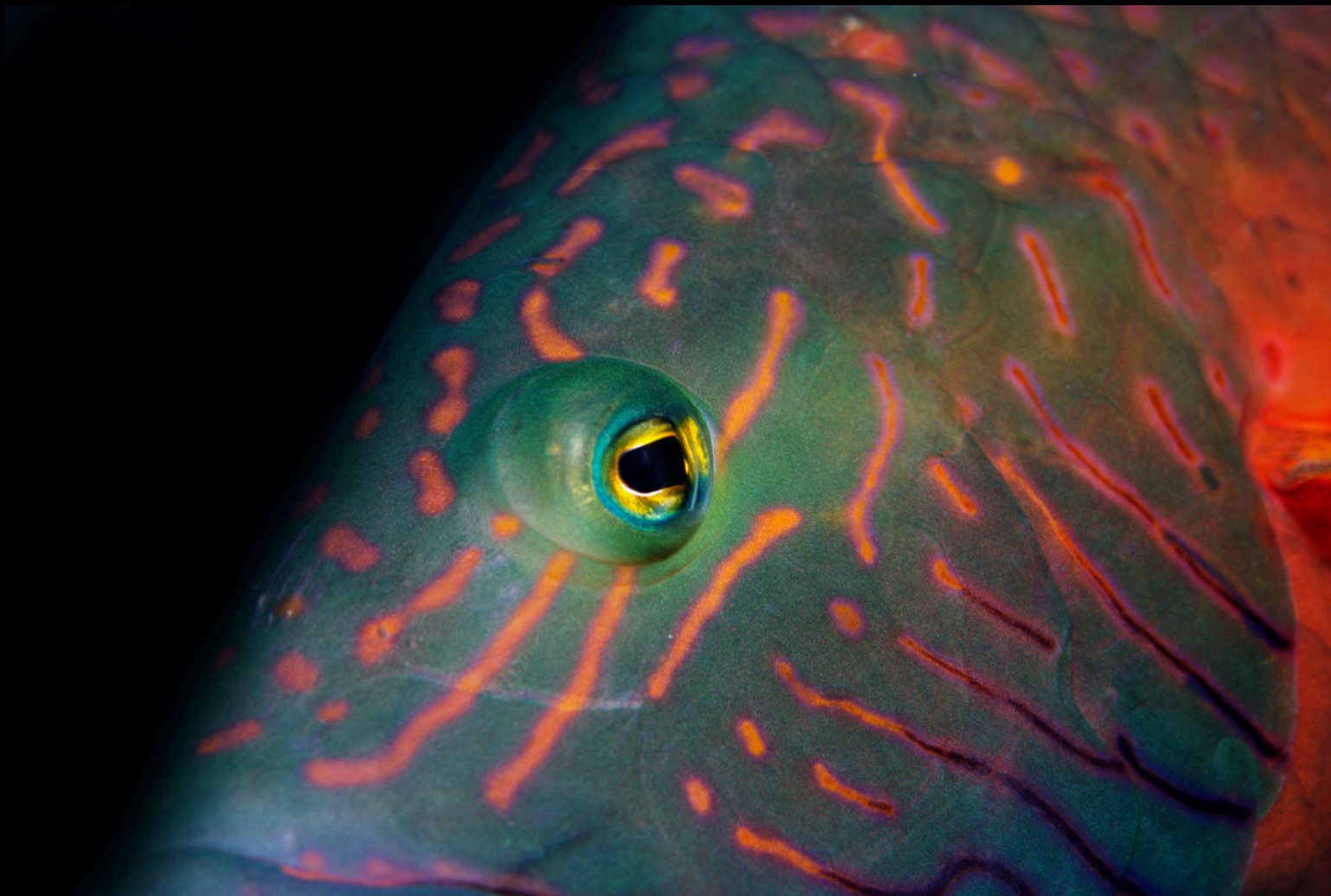
Obra 1, Impresión Giclée, papel Fine Art mate. 40 x 60 cm. Edición de 5 copias + 2 P.A.



Obra 2, Impresión Giclée, papel Fine Art mate. 60 x 90 cm. Edición de 5 copias + 2 P.A.



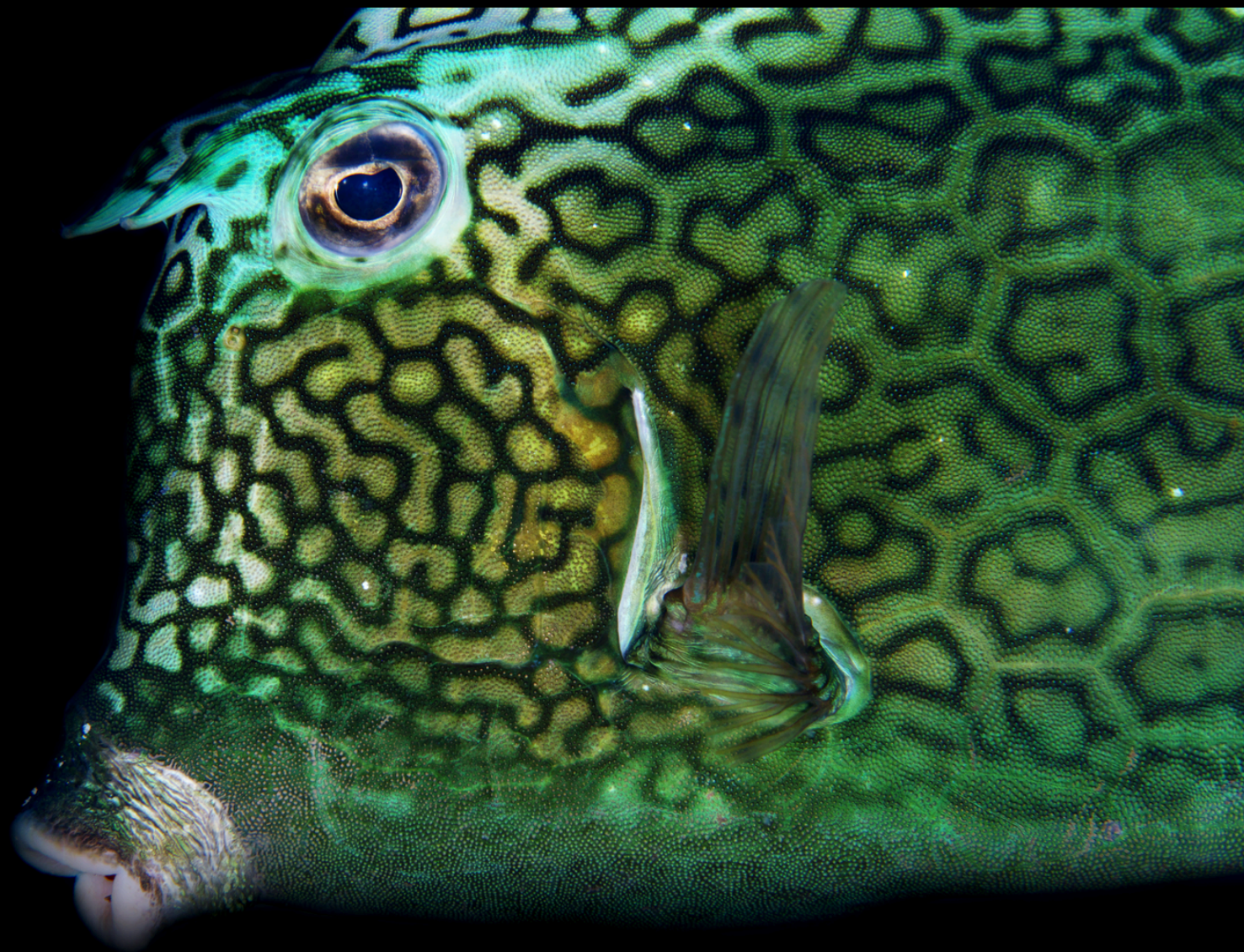
Obra 3, Impresión Giclée, papel Fine Art mate. 60 x 90 cm. Edición de 5 copias + 2 P.A.



Obra 4, Impresión Ciclée, papel Fine Art mate. 40 x 60 cm. Edición de 5 copias + 2 P.A.



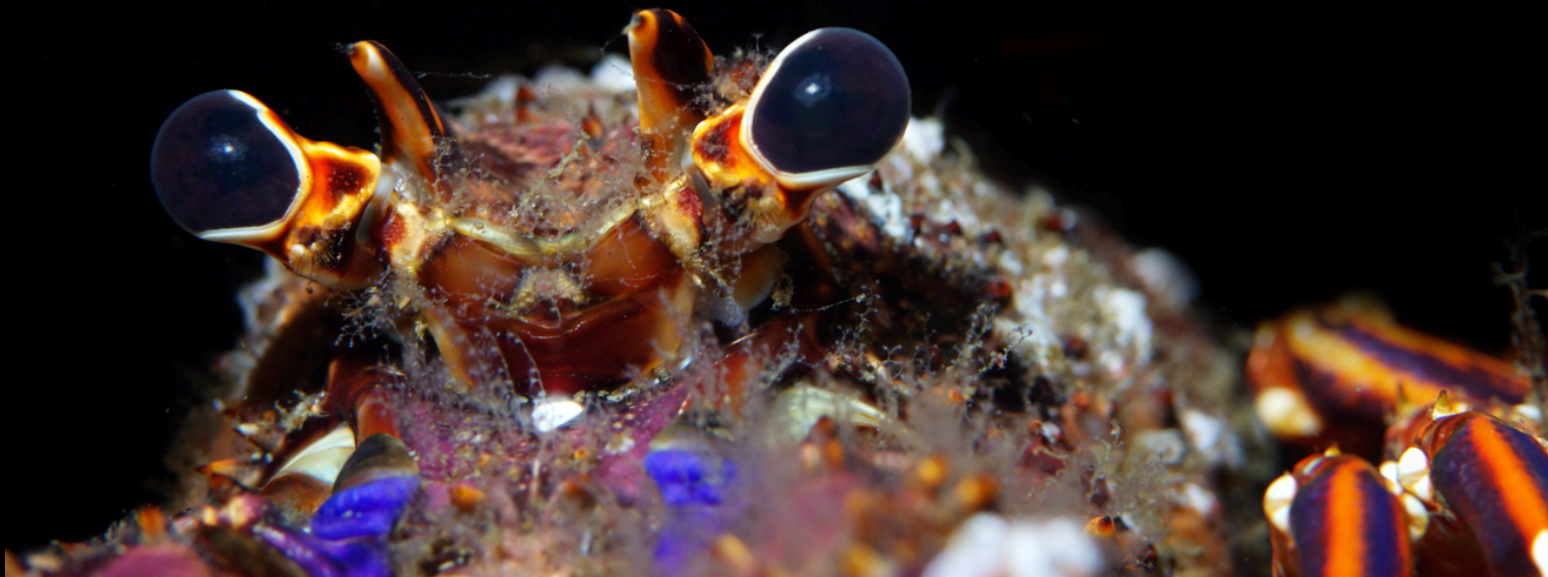
Obra 5, Impresión Giclée, papel Fine Art mate. 50 x 70 cm. Edición de 5 copias + 2 P.A.



Obra 6, Impresión Giclée, papel Fine Art mate. 60 x 90 cm. Edición de 5 copias + 2 P.A.



Obra 7, Impresión Giclée, papel Fine Art mate. 40 x 60 cm. Edición de 7 copias + 2 P.A.



Obra 8, Impresión Giclée, papel Fine Art mate. 40 x 60 cm. Edición de 7 copias + 2 P.A.



Obra 9, Impresión Giclée, papel Fine Art mate. 50 x 70 cm. Edición de 7 copias + 2 P.A.



Obra 10, Impresión Giclée, papel Fine Art mate. 80 x 120 cm. Edición de 3 copias + 2 P.A.

Criterios de exhibición y formatos

Disposición espacial (diseño modular):

El cuerpo de obra está concebido como una secuencia continua de diez piezas estructurada en torno a tres núcleos conceptuales: el magnetismo de la mirada, la abstracción de las formas geométricas y fractales, y la tensión dramática del camuflaje y la depredación.

Diseñada para una lectura fluida, la instalación mantiene una separación regular aproximada de entre 40 y 50 cm entre las obras. La serie concluye con la Obra 10 en gran formato (80 × 120 cm), funcionando como un clímax de escala que interrumpe la intimidad propia del macro e introduce la tensión del gran depredador.

Iluminación y relación con el muro:

Escenario A (muro oscuro / ideal): Espacio expositivo en penumbra parcial con paredes en negro mate o gris oscuro, con el objetivo de potenciar la sensación de suspensión y el aislamiento visual de los sujetos representados.

Escenario B (muro blanco / cubo blanco): Espacio expositivo tipo cubo blanco con iluminación ambiente difusa y homogénea, evitando la incidencia directa de luz que pueda generar reflejos sobre el papel Fine Art mate. Este montaje permite que el fondo negro de las imágenes dialogue con la espacialidad propia de la sala.

Soporte:

Impresiones Fine Art montadas sobre aluminio Dibond o Foam Board de alta densidad con bastidor oculto. Las obras deberán exhibirse sin vidrio para evitar interferencias visuales producidas por reflejos.

Comercialización:

Precios, disponibilidad y Pruebas de Artista (P.A.) disponibles bajo solicitud.

Agustin Rébora

Argentina, 1979.

Es artista visual, fotógrafo e investigador visual. Su práctica se sitúa en la intersección entre fotografía contemporánea, percepción visual y biodiversidad marina.

Desde hace más de diez años desarrolla investigaciones fotográficas subacuáticas en diversos ecosistemas marinos, incluyendo el Mar Rojo, el Caribe y el Atlántico Norte y Sur.

A través de la macrofotografía submarina en clave baja, su trabajo explora los límites entre representación, reconocimiento y abstracción. Mediante el aislamiento de organismos sobre fondos negros absolutos, sus imágenes cuestionan las formas tradicionales de observar y clasificar lo vivo, desplazando la mirada desde la identificación biológica hacia la experiencia perceptiva.

En 2026 presenta ANIMA MARE, su primer cuerpo de obra concebido específicamente para el circuito de arte contemporáneo, una serie que reúne diez años de inmersiones y producción visual en una investigación centrada en la transformación perceptiva de los organismos marinos.

Contacto:

Correo electrónico: agustinrebora@gmail.com

Portfolio digital: <https://agustinrebora.wixsite.com/fotografia>

Instagram: [@agustin_foto](https://www.instagram.com/agustin_foto)

Obra	Formato	Edición
01	60 x 90 cm	5 copias + 2 P.A.
02	40 x 60 cm	5 copias + 2 P.A.
03	40 x 60 cm	5 copias + 2 P.A.
04	40 x 60 cm	5 copias + 2 P.A.
05	60 x 90 cm	5 copias + 2 P.A.
06	50 x 70 cm	5 copias + 2 P.A.
07	60 x 90 cm	5 copias + 2 P.A.
08	50 x 70 cm	5 copias + 2 P.A.
09	40 x 60 cm	5 copias + 2 P.A.
10	80 x 120 cm	5 copias + 2 P.A.

Lista de precios, cotizaciones y disponibilidad de Pruebas de Artista (P.A.) a disposición bajo solicitud.